



Kozmično vzdušje / 1983 / 120 x 100 cm

Slika na naslovnici:
Nenaklonjeno okolje / 1980 / 100 x 150 cm

Silvester Komel se je rodil leta 1931 v Rožni Dolini pri Gorici. Ljudsko šolo je obiskoval v Gradišču ob Soči (italijansko Gradisca d'Isonzo), nato v Ljubljani šolo za umetno obrt (1947-1952) in Akademijo za likovno umetnost in oblikovanje (1953-1958) pri profesorju Gabrijelu Stupici in Mariju Preglju, ter leta 1968 diplomiral.

Od leta 1958 je poučeval na osnovni šoli v Mirnu; leta 1980 se je zaradi bolezni upokojil in se povsem posvetil slikarstvu. Od zgodnjih 60-tih let 20. stoletja se je začel ukvarjati z abstraktnim slikarstvom, v 70-tih pa je v slikarstvu uveljavil abstraktni iluzionizem, pri katerem je intenzivno osvetljena barva temeljno vsebinsko izrazilo.

Komel je bil zelo ploden slikar, ustvaril je okoli 1.000 del, predvsem v olju in akrilu, številna dela so v večjih formatih. Komelova dela hranijo številne galerije doma in na tujem. Leta 1975 je za slikarstvo in pedagoško delo prejel Bevkovo nagrado, leta 1981 pa nagrado Prešernovega sklada za slikarstvo. Svojo plodno življenjsko in ustvarjalno pot je prezgodaj zaključil leta 1983.



Društvo likovnih umetnikov
Severne Primorske

Lokarjeva galerija, Prešernova 15, 5270, Ajdovščina

Komel je v svojem zgodnjem ustvarjalnem obdobju za motive svojih slik iskal predvsem domačo kraško krajino, ki jo je s svojimi hitrimi, vihrovimi nanosi barv dodatno razgibal. Konec 60-ih let je prešel od študij krajine k abstraktni strukturi slike, ki jo lahko umestimo v kontekst abstraktnega iluzionizma. Kljub abstraktni gradnji njegovih slik, pa krajina, ki ga je pritegnila na samem začetku, ostaja nenehno navzoča v celotnem slikarjevem opusu, saj se transformira v razporeditvi in združevanju večjih ali manjših barvnih ploskev, pogosto zaznamovanih z dramatičnimi barvnimi, predvsem pa s poudarjenimi svetlobnimi kontrasti.

Njegovi motivi so barvita in podoživeta videnja s prikrito aluzijo narave in komaj zaznavne pokrajine, so ujete umetnikove sanje in odsev njegove občutljive notranjosti.

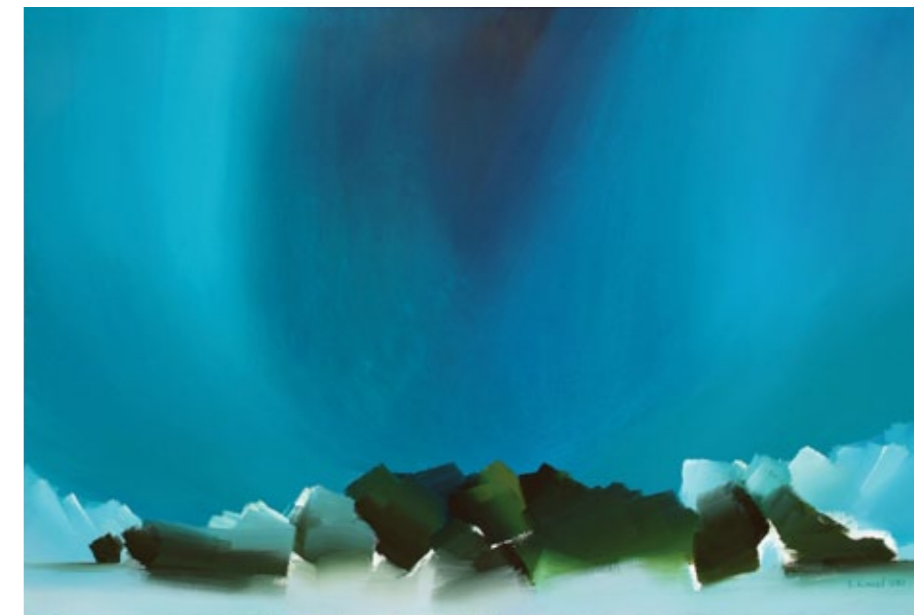
Vsaka poteza s čopičem, podprta z ustvarjalnim vzgonom in razumom, ki se ne dogmat-sko zaveda njenih zmožnosti, umetniku povrne svobodo, tako jo je tudi Silvestru Komelu.

Vladimir Bačič

Program Lokarjeve galerije omogoča Občina Ajdovščina



Silvester KOMEL



17. junij - 15. julij 2016



8

12



13



1

2

3

7

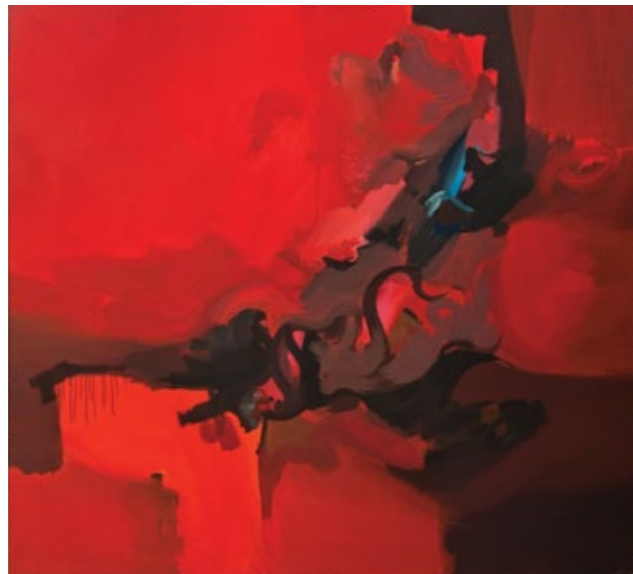
9



4



5



6



10

11



14

- 1. Selitev svetlobe / 1971 / 200 x 210 cm
- 2. Prosojnost v prostoru / 1974 / 100 x 100 cm
- 3. Barvne gnote / 1969 / 60 x 90 cm
- 4. Brez levo zgoraj / 1969 / 100 x 100 cm
- 5. Upor / 1972 / 50 x 70 cm
- 6. Odmev v rdečem / 1971 / 160 x 175 cm
- 7. Med diagonalami / 1971 / 145 x 145 cm
- 8. Nove dimenzije / 1974 / 100 x 120 cm

- 9. Ob izvoru / 1974 / 100 x 120 cm
- 10. Spomin na Stendhala / 1968 / 90 x 130 cm
- 11. Diagonalna cepitev / 1973 / 100 x 120 cm

- 12. Nočna suita / 1979 / 60 x 80 cm
- 13. Neukročena sferičnost / 1982 / 100 x 120 cm
- 14. Rušena trdnost / 1972 / 145 x 180 cm